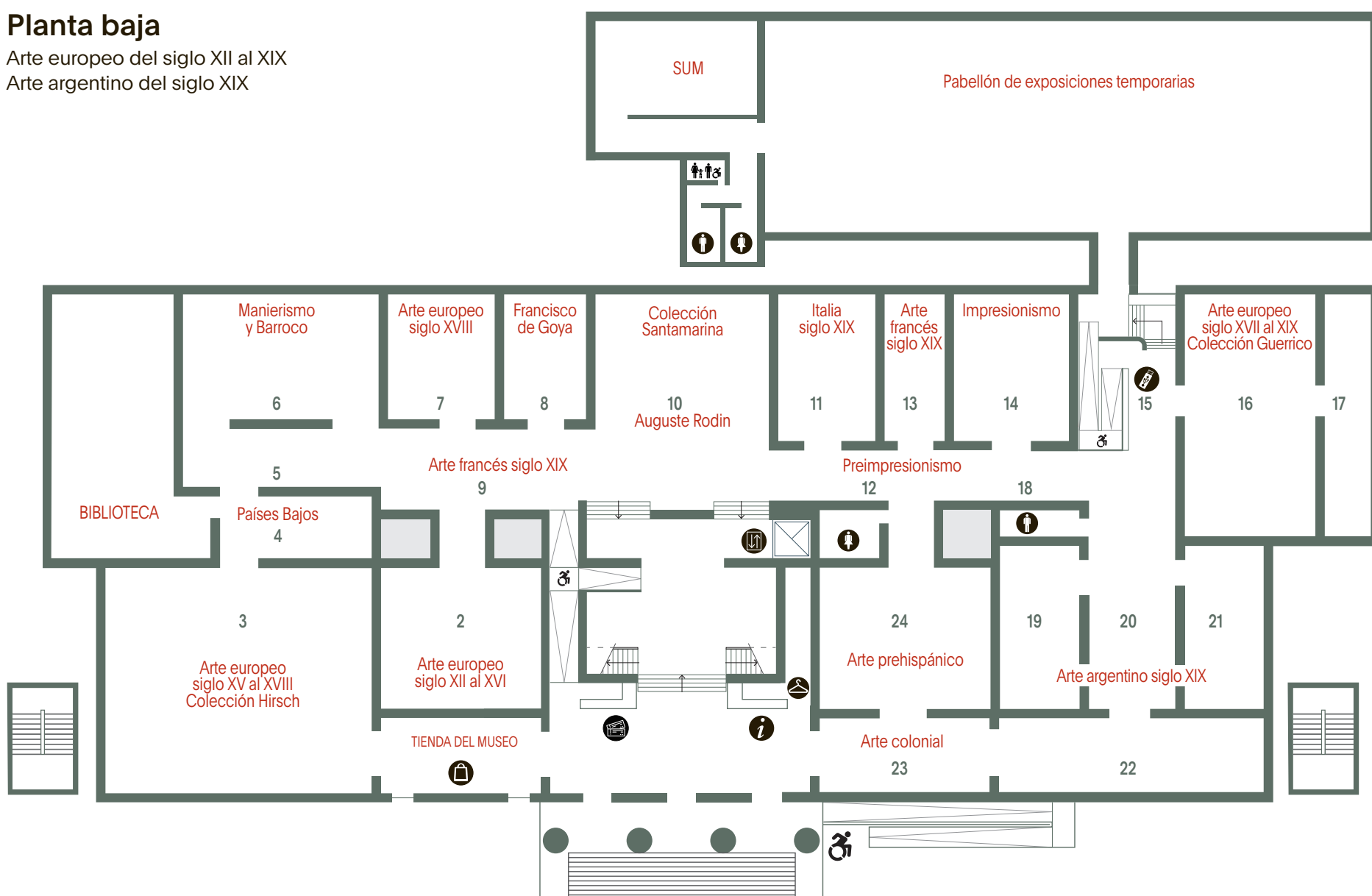


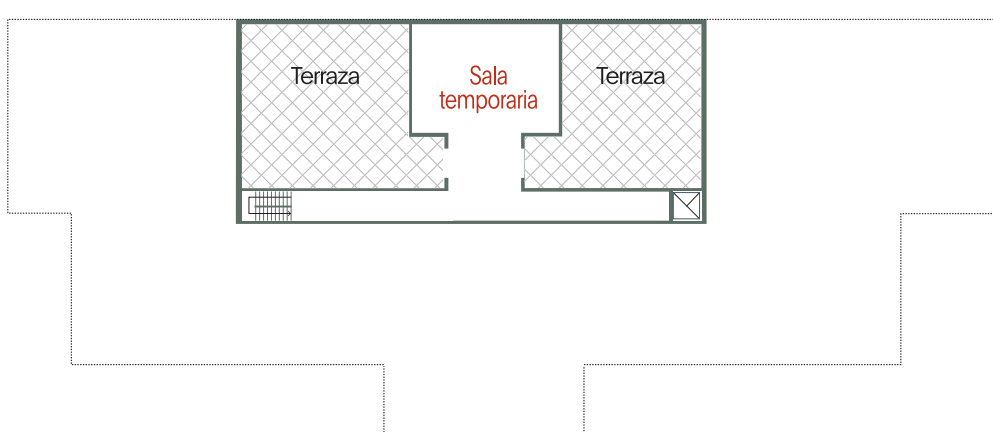
Planta baja

Arte europeo del siglo XII al XIX
Arte argentino del siglo XIX



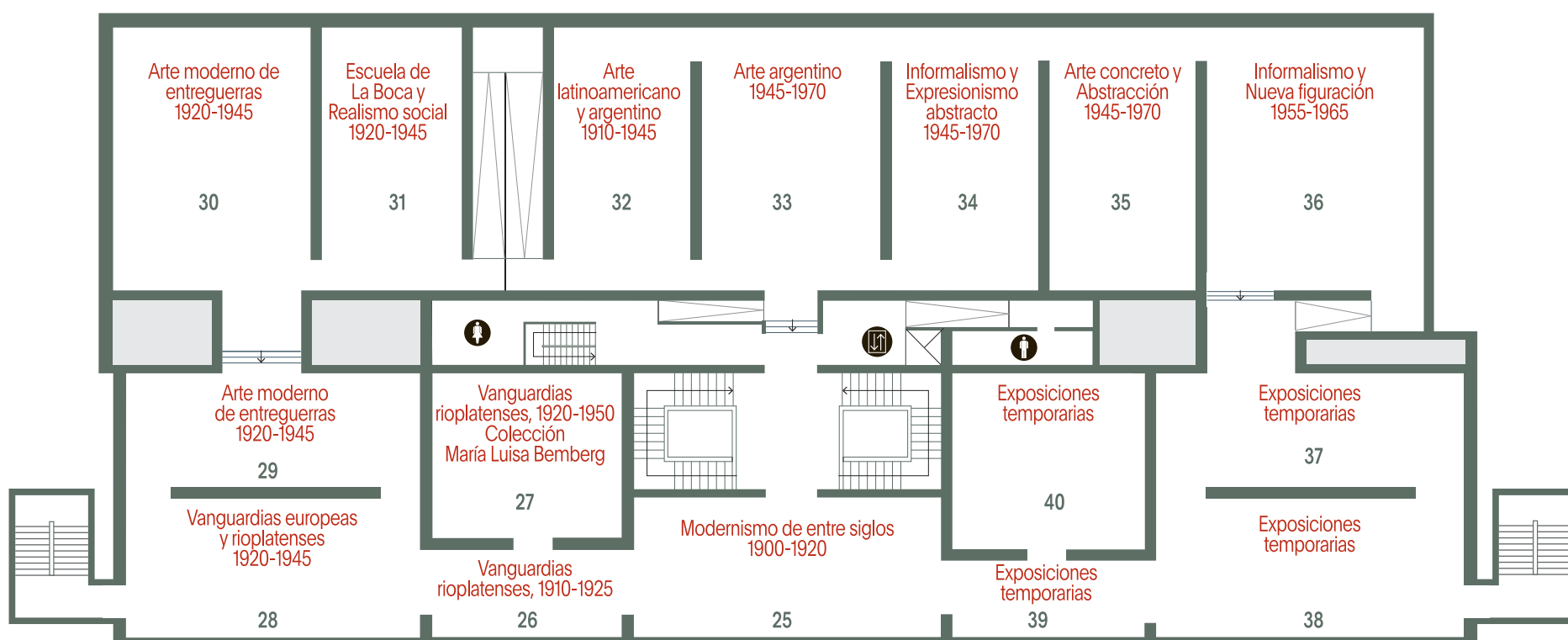
Segundo piso

Sala temporaria y terrazas



Primer piso

Arte internacional del siglo XX
Arte argentino del siglo XX



Informes Taquilla Guardarropas Tienda/librería Baños Ascensor Punto de carga

Museo Nacional de Bellas Artes

Horarios

Martes a viernes, de 11 a 20
Sábados y domingos, de 10 a 20
Lunes: cerrado
Último ingreso sugerido: 19:30

Servicios

Guardarropas gratuito.
Wi-fi. Usuario: invitados / contraseña: invitados.
Audioguía gratuita del Bellas Artes: disponible en PlayStore y en App Store.
Visitas guiadas para ciegos y para sordos: días y horarios, en www.bellasartes.gov.ar/agenda
Visitas guiadas para instituciones educativas: +54 11 5288-9955/56/57 / educacion@mnba.gov.ar

Accesibilidad

El Museo es accesible para personas con movilidad reducida en todas sus salas y pisos, y cuenta con servicios adaptados en la planta baja, el primer piso y el Pabellón de exposiciones temporarias.

Normas

No está permitido tocar las obras de arte.
Está permitido realizar fotografías para uso personal y no comercial, sin flash, sin varas de extensión y sin trípodes.
No se admite el ingreso a las salas con comidas y bebidas, ni con objetos punzantes, paraguas, bolsos y paquetes, salvo mochilas y carteras de tamaño inferior a 40 x 40 cm.

Biblioteca

Martes a viernes, de 11 a 17. Sábados, de 10:30 a 15:30
+54 11 5288-9960 / biblioteca@mnba.gov.ar

Tiendas y librería

Hall del Museo:
Martes a viernes, de 11 a 20. Sábados y domingos, de 10 a 20
+54 11 4807-4178 / libreria@aamnba.org.ar

Auditorio

Av. Figueroa Alcorta 2280

Bar y restaurante

Sobre Av. Figueroa Alcorta

Membresía

Obtenga beneficios especiales y apoyo al Museo a través de la Asociación Amigos del Museo Nacional de Bellas Artes.
Av. Figueroa Alcorta 2280
+54 11 4804-9290 / 4803-4062
aamnba.org.ar

Amigos del Bellas Artes



Av. del Libertador 1473, Buenos Aires, Argentina
+54 11 5288-9900 / info@mnba.gov.ar / www.bellasartes.gov.ar

